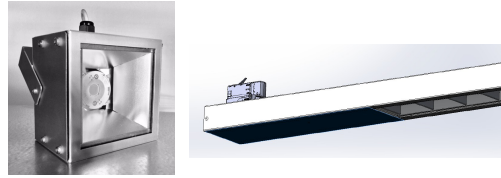




LiDi Reflektoren GmbH
 Oelkinghauser Str. 6-8
 D-58256 Ennepetal
info@lidi-reflektoren.de
www.lidi-reflektoren.de



Technische Beschreibung Worklight 1.0

Artikel Nr.:	RA	Energieeffizienz	Spannung:	Leistung:	Schutzklasse:	Lumen:	
140379100001	>80	A++	220V-240V	15W	I IP 20 bis IP64 CE	2400	
140378500001 (A)							
140368000011 (A)							
140368000010 (A)							
140404200070				32W	IP 40		5120
140404200071				29W	IP 40		4640
140404200072	26W	IP 40	4160				

Anwendungsbereiche:

Arbeitsplatzleuchte für Montagearbeitsplätze Hallenbeleuchtung und alle anderen Bereiche mit hohen Sehaufgaben.

Optisches System:

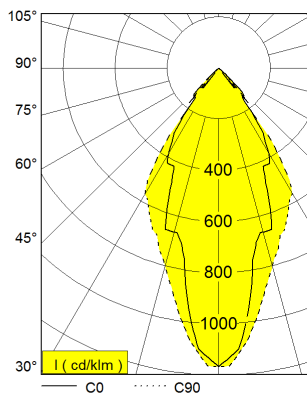
Symerischer Kastenreflektor für höchsten Sehkomfort aus versilbertem Reinstaluminium Reflektionsgrad >98%. Wahlweise, schwarzes Entblendungsgitter. Linear Leuchte mit Blendraster.

Leuchtenkörper:

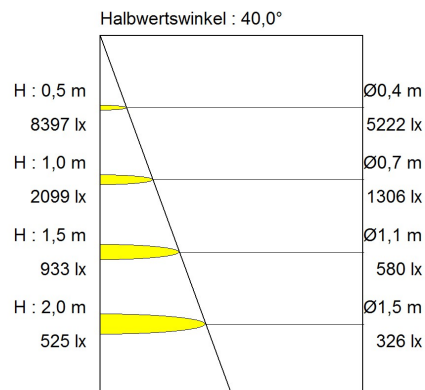
Integriertes Trag- und Reflektorprofil, aluminium. Leuchtenmasse: H=106mm B=130mm L=302mm oder mit Stromschienenadapter (A) H= 93mm B=111mm L=135mm. Direkt strahlend. Unterseitig Staubschutzscheibe aus Makrolon und bei Bedarf mit Entblendungsgitter. Wahlweise Stromschienenadapter. Linear Leuchte ca. 1500mm Lang.

Elektrisches System:

Bestückt mit Citizen LED. Lebensdauer 50.000h 4000K L70B10.



15W LED



15W LED

technische Änderungen vorbehalten.